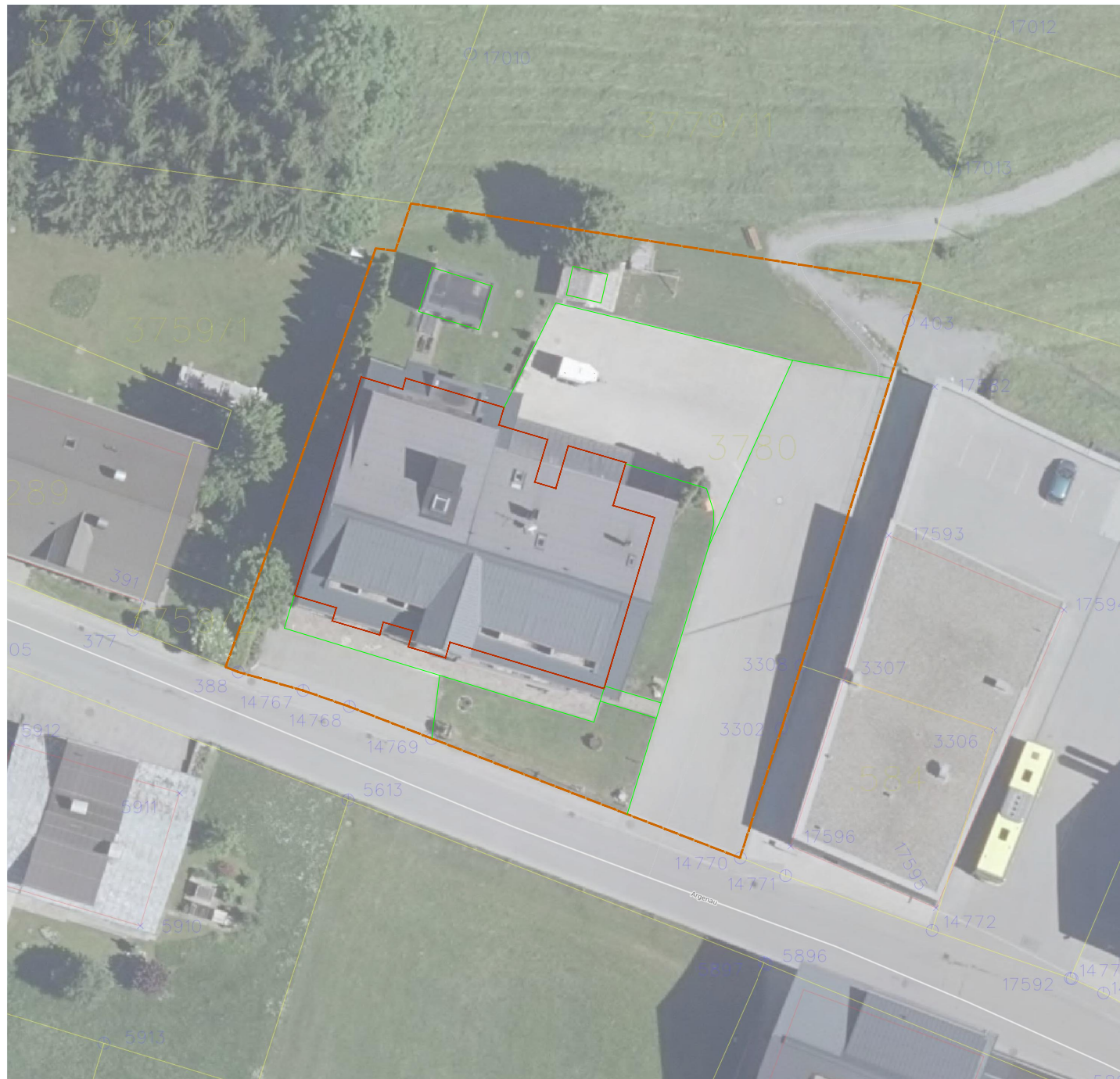




GRUNDRISS ERDGESCHOSS (Variante C)

M 1:100



## ORTHO & KATASTER

M 1:500

INDEX	DATUM	KORREKTURHINWEIS
A	04.08.2022	ERSTAUSGABE PLANSATZ VORPROJEKT; Keine Überarbeitung
B		
C		
D		
E		
F		

### VERMESSUNG GENERELL

**HÖHENKOTE**  
Bezug Höhenniveau Projekt bei  
±0.00 FFBOK  
im Erdgeschoss

**VERMESSUNG**  
Entspricht Höhe über Adria

### ARCHITEKTUR GENERELL

**INSTALLATIONEN**  
Elektroinstallationen und Haustechnik  
lt. HLS-Plan bzw. Elektro Plan  
Schraubendichtband verwenden

**OBERFLÄCHE IL. MATERIALLISTE**  
alle weiteren Bauteile  
an Hauptoberflächen angepasst!

### INNENAUSBAU GENERELL

**HOLZSORTIERUNG UND FARBE**  
für Möbel/Böden/Fenster/Türen... immer dieselbe  
selber Lieferant, selbe Schlägerung!

**UNTERKONSTRUKTIONEN**  
für Wandmontage an Gipskartonwänden vorsehen!  
z.B. Regale, Fernseher, Waschtische,...

Alle Baumaße sind vor Ort eigenverantwortlich zu überprüfen und mit den Details- und Ausführungsplänen der verschiedenen Fachplaner abzustimmen!  
Alle tragenden und konstruktiven Bauteile müssen nach gültiger statischer Berechnung erstellt und freigegeben/abgenommen werden.  
Die Fertigungszeichnungen und baupraktischen bestimmenden Angaben zur Konstruktion und Funktion sind vom Unternehmer verantwortlich nachzuprüfen.  
Ebenso die Übereinstimmung der von Planer angegebenen Zwangsmaße. Sämtliche sonstige Untermaße sind der Bauleitung unverzüglich mitzuteilen.  
Brandschutz/Brandverhütung: Brandschutzanforderungen sind den Brandschutzplänen zu entnehmen.  
Klimahaus/Energieausweis: Klimahaus/Energieausweisanforderungen sind den Energieeinsparplänen und Berechnungen zu entnehmen.  
Diese Zeichnung darf ohne Genehmigung weder vervielfältigt noch Dritten zugänglich gemacht werden.  
Alle Masse sind vor Konstruktionsbeginn an Ort und Stelle zu nehmen, zu überprüfen und mit der Bauleitung abzusprechen.  
Questo disegno non può essere né copiato né comunicato a terzi senza la nostra autorizzazione.  
Tutte le misure sono da controllare prima dell'inizio della costruzione e dei lavori, e da concordare con la direzione dei lavori

Gemeinde Au im Bregenzerwald

Projekt  
Progetto

## HOTEL RÖSSLE AUSSENGESTALTUNG HOTEL ADLER & RÖSSLE GMBH 6883 AU/BREGENZERWALD

**HOI°  
ARCHITEKTUR.**  
alpine  
design &  
lifestyle

Bauherr  
Committente

**Hotel Adler & Rössle GmbH**  
Au im Bregenzerwald

Au im Bregenzerwald 6883  
Hotel Adler / Lisse 90

T. +43 5515 2264  
E. hotel@adler-au.at  
H. www.adler-au.at



Planverfasser  
Progettista

**hoi°architektur**  
alpine design & lifestyle

Brunick | Brunico 39031 (BS) | H. www.hoi-architektur.com  
Oberragen | Ragen di Sopra 3 | E. office@hoi-architektur.com

Projektphase  
Fase di Progetto

## VORPROJEKT VP ID & ARCH

Datum  
Data

04.08.2022

Planinhalt  
Contenuto

Projektnummer  
Progetto Numero

18H134

## GRUNDRISS ERDGESCHOSS VARIANTE C

Plannummer  
Pianta Numero

Index

VP01.9 A

ÜBERARBEITUNG ID & ARCH  
AUSSENGESTALTUNG

MSTB 1:100

Urheberrecht: Die Vervielfältigung, Nutzung, Abänderung und Publikation dieses Plans ist verboten. Die gezeigten Inhalte dieses Plans sind urheberrechtlich geschützt laut federalem Urheberrecht.  
Questo disegno non può essere né copiato né comunicato a terzi senza la nostra autorizzazione.  
Tutte le misure sono da controllare prima dell'inizio della costruzione e dei lavori, e da concordare con la direzione dei lavori

Made in Südtirol

hoi°architektur alpine design & lifestyle | 39031 Brunick / Brunico (BS) | Oberragen / Via Ragen di Sopra 3 | T. +39 0474 830636 | E. office@hoi-architektur.com